

2 0 2 2

小笨智能

企业人工智能交互 · 解决方案提供商

目录

CONTENTS

01

【 公司简介 】

02

【 小笨AI引擎 】

03

【 商用服务机器人 】

04

【 智能消毒机器人 】

05

【 智能工具机器人 】

06

【 企业服务案例 】

07

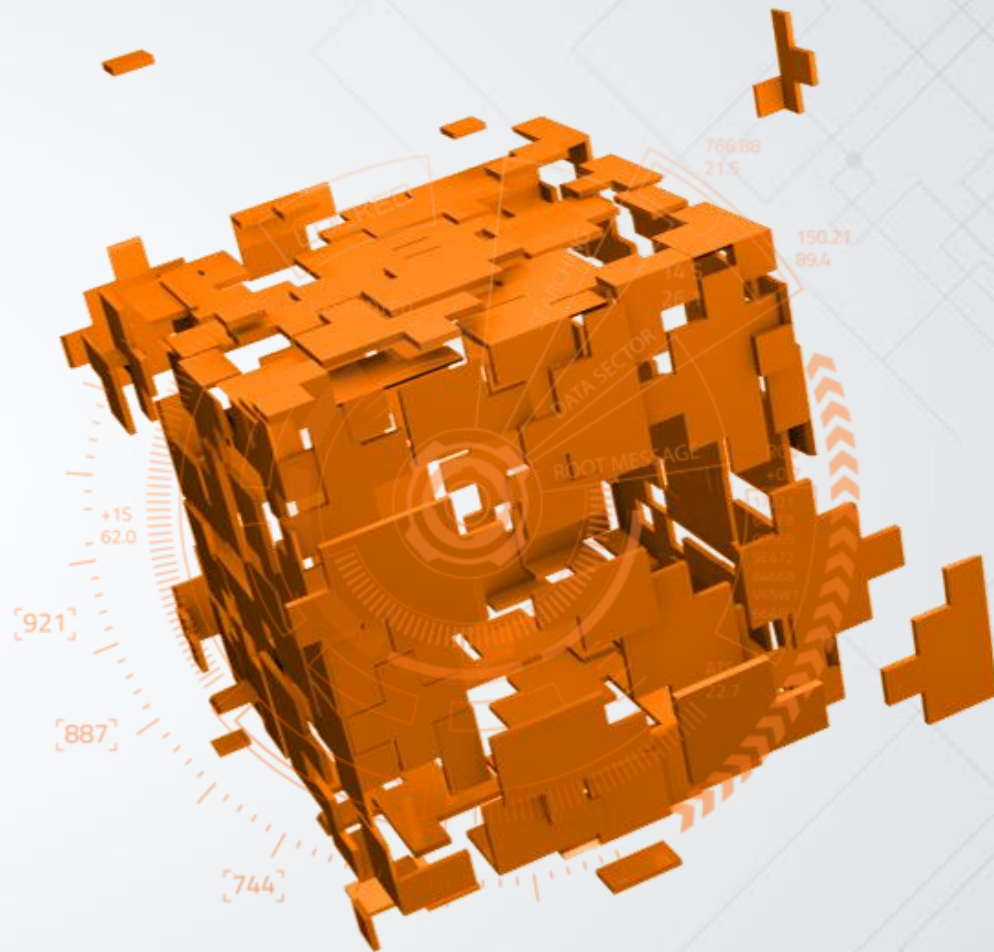
【 媒体报道 】

01

公司简介

关于我们

小笨智能（北京慧闻科技（集团）有限公司）成立于2016年3月，自主研发基于自然语言处理技术（NLP）为核心的人工智能（AI）引擎，AI引擎具备语音识别、智能问答、知识图谱表示、情感分析等文本大数据挖掘与分析能力，并融合了人脸识别及语音合成技术，具备多模态的信息处理能力。以AI引擎为核心，面向实体服务机器人的应用需求，研发了服务机器人交互平台、服务机器人硬件平台，并具备独立的硬件研发及生产能力。小笨智能服务机器人产品包括智能交互机器人、商用清洁机器人、智能消毒机器人、智能盘点机器人等，现已广泛应用于机场、高铁、医疗、政务、银行、展厅等多种场景。



北京总部

小笨智能总部位于首都北京，产品研发团队人数超过员工总数的50%，均为国内顶尖的技术人才，是公司产品自主研发的重要保障。



浙江智能制造中心

总占地面积8000平米，包括生产车间、办公楼、AI展厅三大功能版块，具备独立的硬件生产能力。



深圳营销交付中心

公司位于深圳市龙华区，地处深圳地理中心和城市发展轴，拥有近百人组成的运营交付团队，负责为客户提供覆盖售前、售中、售后保姆式交付服务。



基于AI云平台服务 深耕行业应用

行业



政务



保险



金融



通讯



医疗



汽车

...

产品

【智系列】智能交互机器人



【慧系列】智能工具机器人



【定制】个性化定制机器人



云服务

语音识别

语义理解

智能搜索

深度学习

情感分析

大数据分析

百余项 AI 技术发明专利及软件著作权



中文语句相似度计算
方法、计算装置以及
计算机存储介质

基于对抗样本的答案
选择方法及其系统



基于多特征混合CNN
模型的电商评论信息
情感挖掘方法

基于在线LDA和IBTM
主题模型的微博用户
兴趣实时挖掘方法



企业资质



工信部-抗疫表彰



中国人工智能学会企业会员



中关村高新技术企业



AAA级信用企业



消毒产品卫生许可证



FCC-认证报告



CCC证书



对外贸易



CE-认证



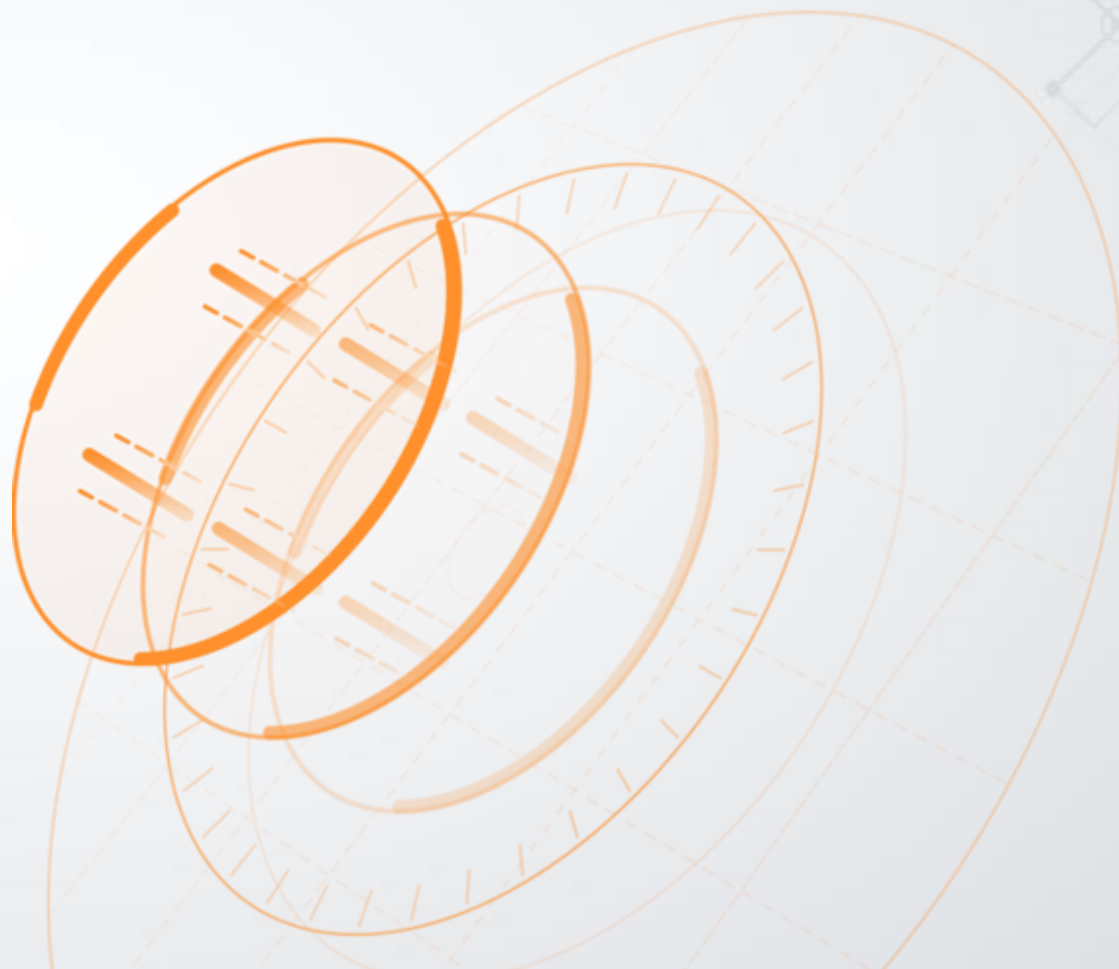
二级医疗备案



检测报告

02

小笨AI引擎



小笨大脑



意图识别



语音识别ASR



上下文对话



语音合成TTS



智能问答



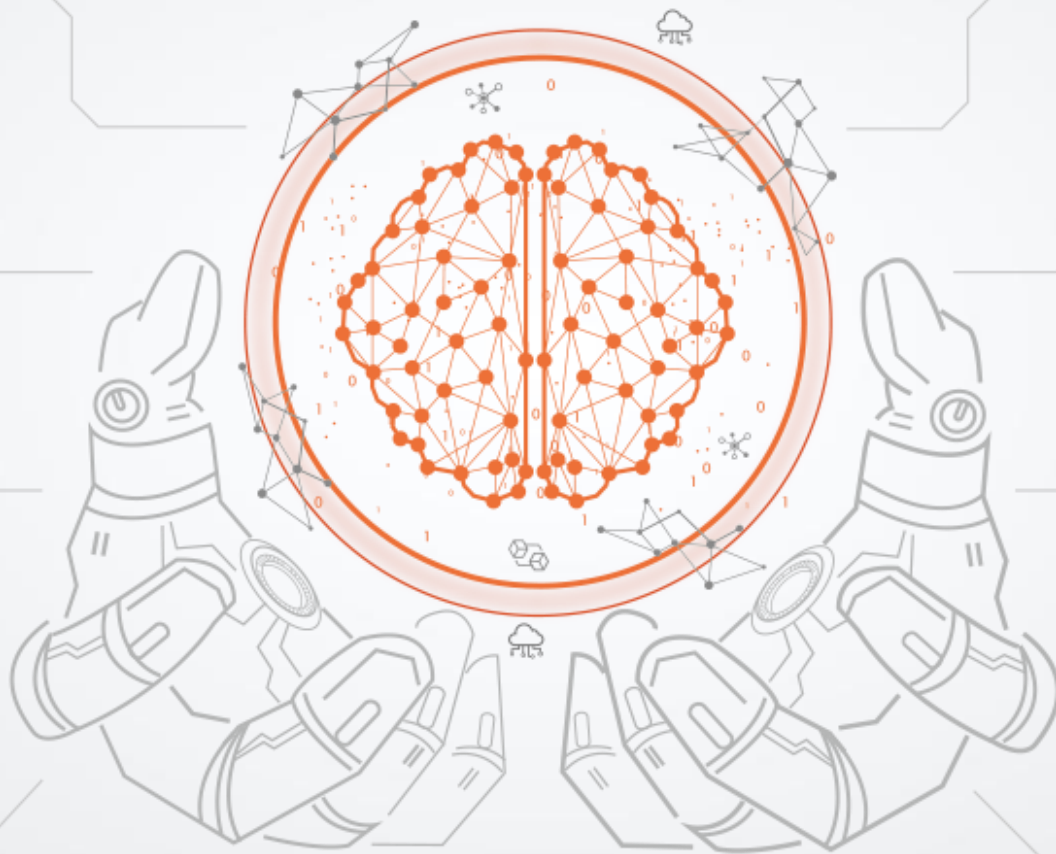
知识图谱



大数据计算分析



情感分析





03

商用服务机器人

服务机器人核心价值



**打造紧贴企业业务场景的商用服务型机器人
为企业提供拟人化的服务机器人场景交互解决方案**

智 小 鱼



中小型展厅标配 助力企业智慧化转型



小巧机身 大大智慧



高配云端 海量存储



标准化产品 即买即用



极致性价比 场景适用广泛



智小鱼硬件参数

智小鱼功能标识



机器人效果图仅供参考，请以实物为准

尺寸 54×54×147cm (长×宽×高)
重量 约35kg
外观材质 ABS
传感器 超声波、触摸、激光雷达等

摄像头 800万摄像头
网络 WIFI
电池 20Ah, 24V
配件 充电桩

核心能力

智能咨询

强大的自然语言处理能力，支持自定义问答，具备三种问答模式：闲聊、特色问答、业务问答。

智能导览

根据访客问题，实现多模态互动智能导航，并为访客提供针对性的讲解服务

智能接待

主动唤醒，主动问候、主动识别参观人员、主动迎接访客

智能签到

精确识别人脸信息，准确率超过99.7%
多场景自助签到，提升签到效率



智大屏



适用中大型场景

推动企业智能化升级



27寸超高清大屏

沉浸式客户体验



多模态深度学习

越使用越智能



软硬件高度定制

满足企业独特需求



智大屏硬件参数

智大屏新版功能标识



机器人效果图仅供参考，请以实物为准

尺寸 54×54×150cm (长×宽×高)
重量 约50kg
外观材质 ABS
传感器 超声波、触摸、激光雷达等

摄像头 800万摄像头
网络 WIFI
电池 32Ah, 24V
配件 充电桩

产品优势

云端智慧大脑

- 六麦拾音阵列
更精准的语音识别

平台一体管控

- 个性化语音合成
更自然的声音传达
- 标准化智能中控
更融合的万物互联

拟人人机交互

- 高精度激光雷达
更安全的自由行走
- 软硬件平台高度自研
更可靠的技术保障

核心能力

多模感知

传感器

激光雷达，超声波，传感系统能够灵活地避障、防跌、防摔、防撞，保障安全

视觉

一组高清摄像头，负责拍照，感知识别人脸，一组深度摄像头，负责导航避障

听觉

超强的远场拾音能力，并具备音源判断能力，知道哪个方向的人在跟她交流

智能交互

语音

语音识别准确率高达98%，可将文字流畅地合成声音，实现高拟人化的播报效果

图像

智能感知人脸，并基于大数据识别人脸，支持多种应用场景扩展识别

文字

自主研发语义理解系统NLP，精确理解语境语义

智灵动



智能灵动 驱动商业场景新革命



10个自由度灵活双臂，呈现丰富肢体语言



多重传感融合，复杂环境高度感知



企业高度定制，扩展使用场景广度和深度

智灵动硬件参数

智灵动标准版功能标识



机器人效果图仅供参考，请以实物为准

尺寸 54×54×154cm (长×宽×高)
重量 约50kg
外观材质 ABS
传感器 超声波、触摸、激光雷达等

摄像头 800万摄像头
网络 WIFI
电池 32Ah, 24V
配件 充电桩

核心价值



AI机器人+行业解决方案

小笨智能以商用服务机器人智灵动为载体，打造AI机器人+行业解决方案，为企业提供全场景智能一体化解决方案，赋能企业构建真正以用户为中心的服务体系，让优质的服务成为企业的核心竞争力。



提升场景体验

类人形设计、柔性关节，仿生动作模拟，跳舞、握手、点赞，信手拈来，更具亲和力；多模态人机交互体验，听、说、触摸，如人般真实反馈，人机实时交流更流畅。



提升服务质量

低出错率，高灵活度，并且基于云端智慧大脑，深度学习，准确理解客户意图，增强多模态交互能力，提升服务质量。



提升工作效率

在导览、咨询、签到、接待等相关工作方面，智灵动都能够充分利用自主研发的AI引擎，实现工作流程中的智能化，解放人工，提升工作效率。

特色功能

仿生肢体

手臂和头部支持10个自由度动作，
例如挥手、点赞、握手、跳舞、点
头摇头等

室内导航规划

强大的传感器计算能力，机器人简单构
建地图，即可识别环境，自主优化路径

全感知视觉识别

领先的人脸识别算法，能精准进行人脸识
别、物体识别，支持门禁、审核应用等场
景

自主避障

行走过程中，多传感器融合，自动检测
障碍物，自主定位、主动避让

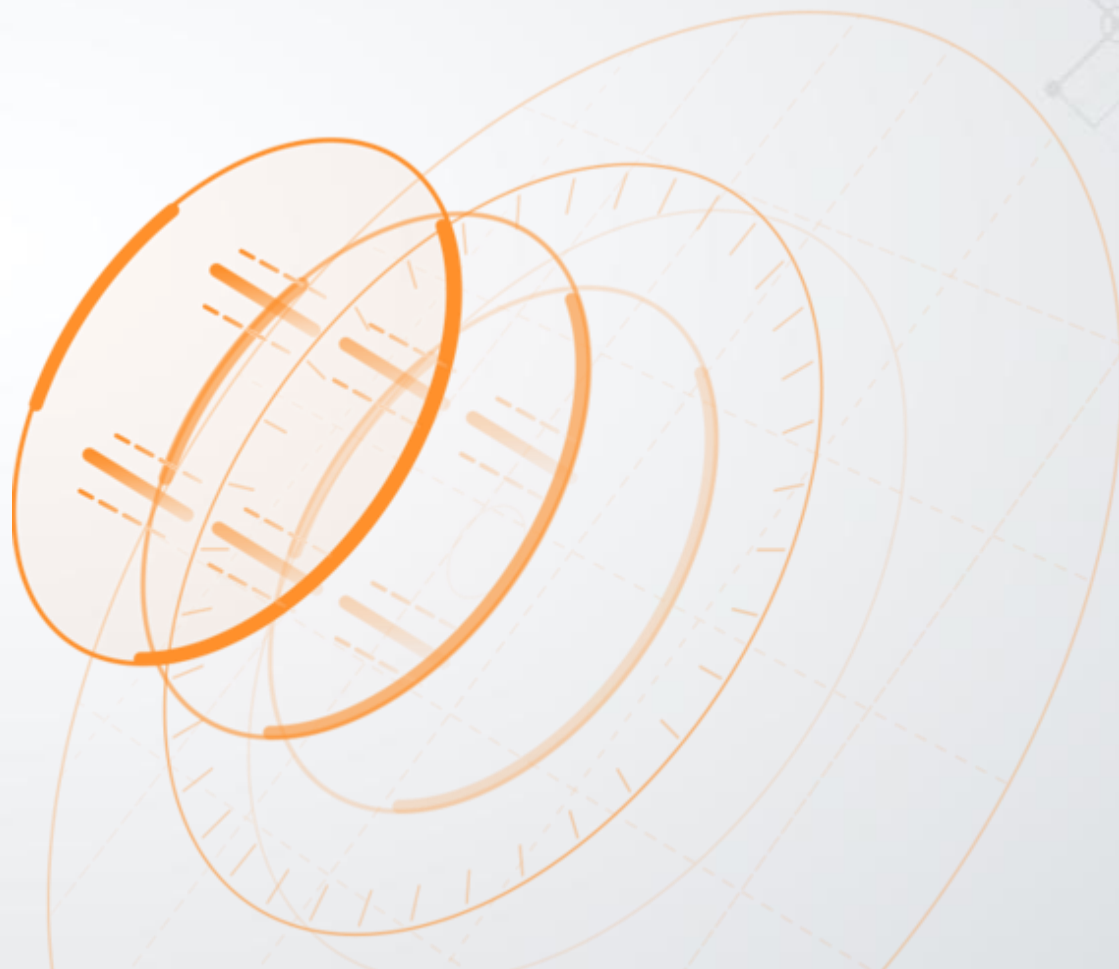


商用领域全覆盖



04

智能消毒机器人



慧i消（标准版）



慧i消（标准版），能超干雾化多种消毒液，并通过高速气流将雾化后的雾滴弥散到消毒区域，实现消毒，对于精密仪器，可开启紫外线灯消毒模式，对细菌繁殖体、芽孢真菌、病菌等病原微生物进行高效消杀。

机器人可以自主导航、避障和移动的方式抵达消毒区域，围绕消毒目标进行360度无死角消毒，对区域场所快速集中消毒。

慧i消（标准版）硬件参数

干雾消毒机器人标准版功能标识



机器人效果图仅供参考，请以实物为准

产品尺寸 54×54×123cm
工作高度 54×54×160cm

移动方式 自主规划路径
移动速度 0-0.7m/s
工作时间 满电情况下3-4小时
(自主充电，续航不受限)

喷雾粒径 $\leq 10\mu\text{m}$
消毒水平 高效消毒，可达6-log水平
液体容积 15L
消毒效率 最快15分钟完成1000m³消毒

产品特点

高效：

- 六孔喷头多角度立体化喷射，360°无死角
- 超干雾化消毒液，弥散性好，覆盖面全，可达6-log水平
- 1000m³空间，最快15分钟完成消毒
- 紫外线灯消毒模式，可对细菌病原体进行高效消杀

智能：

- 可使用任务配置工具给机器人现场配置任务时间、路线、内容、走动频率、任务规划等
- 自动化消毒，按键或者定时任务开始自动化消毒过程
- 随时监控机器人工作状态，工作记录自动保存，自主导航，智能避障，自主充电，脱离人工操作更省心

安全：

- 超干雾化消毒液，消毒过程不残留，更安全
- 人机分离，减少人员接触，有效降低感染风险



两大核心功能



任务方式定时定点消毒

使用任务配置功能给机器人配置消毒区域、消毒时间、消毒频率。只要机器消毒液充足，到设定时间，机器人能在无人操控的情况下，自己规划路径，避障行走，进行智能消毒，并且在电量不足的情况，机器人可自主回桩充电。



指令方式消毒

机器人配备12寸高清显示屏，屏幕上能直观展示维护好的消毒区域和点位，可以触控发送指令对特定点位或者区域进行消毒。

慧i消（专业版）



慧i消（专业版），能超干雾化多种消毒液，并通过高速气流将雾化后的雾滴弥散到消毒区域，实现消毒。对于精密仪器，可开启紫外线灯消毒模式，对细菌繁殖体、芽孢真菌、病菌等病原微生物进行高效消杀。

机器人可以自主导航、避障和移动的方式抵达消毒区域，围绕消毒目标进行360度无死角消毒，对区域场所快速集中消毒。

机器人通过热成像测温原理，可实时检测群体体温，并锁定高危患者，语音报警，人工远程监控，测温精准度 $\pm 0.3^{\circ}\text{C}$ 。

慧i消（专业版）硬件参数

干雾消毒机器人+新款测温功能标识



机器人效果图仅供参考，请以实物为准

产品尺寸 54×54×123cm

工作高度 54×54×160cm

移动方式 自主规划路径
消毒方式 干雾+紫外线
移动速度 0-0.7m/s
消毒效率 最快15分钟完成1000m³消毒
工作时间 满电情况下3-4小时
(自主充电，续航不受限)

喷雾粒径 ≤10μm
消毒水平 高效消毒，可达6-log水平
液体容积 15L
测温距离 0.8-4m
测温误差 ±0.3℃

产品特点

高效：

- AI人脸识别，多人同时测温，实时通过不滞留
- 自动升降喷头多角度立体化喷射，360°无死角
- 超干雾化消毒液，弥散性好，覆盖面全，可达6-log水平
- 1000m³空间，最快15分钟完成消毒
- 紫外线灯消毒模式，可对细菌病原体进行高效消杀

智能：

- 0.8-4米长距离无感测温，精准度 $\pm 0.3^{\circ}\text{C}$
- 可使用任务配置工具给机器人现场配置任务时间、路线、内容、走动频率、任务规划等
- 自动化消毒，按键、遥控或者定时任务开始自动化消毒过程
- 随时监控机器人工作状态，工作记录自动保存，自主导航，智能避障，自主充电，脱离人工操作更省心

安全：

- 高危患者锁定，人工远程监控
- 超干雾化消毒液，消毒过程不残留，更安全
- 人机分离，减少人员接触，有效降低感染风险



三大核心功能



任务方式定时定点消毒

使用任务配置功能给机器人配置消毒区域、消毒时间、消毒频率。只要机器消毒液充足，到设定时间，机器人能在无人操控的情况下，自己规划路径，避障行走，进行智能消毒，并且在电量不足的情况，机器人可自主回桩充电。



指令方式消毒

机器人配备12寸高清显示屏，屏幕上能直观展示维护好的消毒区域和点位，可以触控发送指令对特定点位或者区域进行消毒。



实时测温

进行机器人实时测温功能，可通过双摄像头对通过的人群进行实时的测温，并对人脸与温度进行云端保存，支持高温的报警，支持多机画面监控。

慧i消（紫外线灯版）



慧i消（紫外线灯版），机体安装了8根紫外线灯管，实现360度覆盖消杀，1m位置光照强度： $600\mu\text{W}/\text{cm}^2$ ，2m位置光照强度： $200\mu\text{W}/\text{cm}^2$ 。覆盖范围半径不少于3米，可以迅速杀灭细菌繁殖体、芽孢真菌、病菌等病原微生物，对室内空气和物表进行彻底消毒，对新冠病毒有良好的杀灭效果。

同时机器配置人体感应模块，在作业过程中，感应到人体出现后，紫外线灯会自动关闭，以免对人体造成伤害。机器人自主消毒的方式能做到人机分离，减少人员接触，有效降低感染风险，不仅让灭菌消毒更高效彻底，还极大提高了安全性。

慧i消（紫外线灯版）硬件参数

紫外线消毒灯功能标识



机器人效果图仅供参考，请以实物为准

- 4个人体感应器
- 8根40W灯管
- 6组超声波传感器

- 整机尺寸54cm*54cm*130cm
- 整机重量35KG
- 灯管长84cm

- 电池容量 44.8Ah, 24V
- 待机8小时，满负荷工作2小时
- 充电5.5小时

工作模式



任务方式消毒

使用任务配置功能给机器人配置消毒区域、消毒时间、消毒频率。到设定时间，机器人能在无人操控的情况下，自己规划路径，避障行走，进行智能消毒，并且在电量不足的情况，机器人可自主回桩充电。



Pad遥控方式消毒

机器人配备Pad，可以遥控机器人进行自动化消毒，支持无网络环境智能遥控。

产品特点

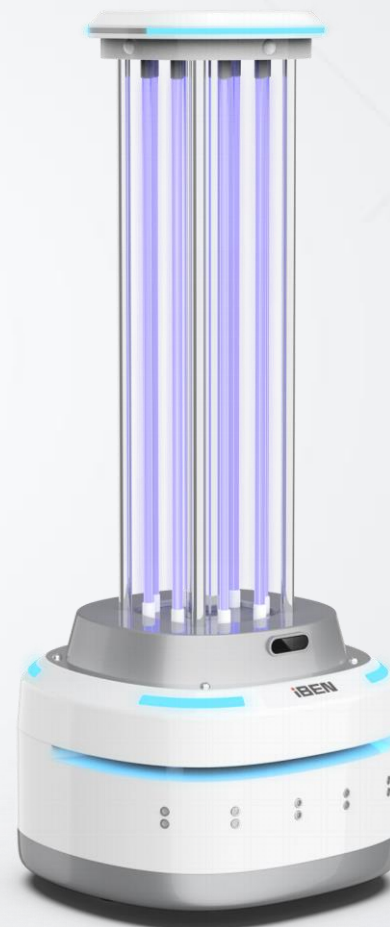
- 无线控制
- 语音预警
- 人体感应
- 自主导航

- 紫外线杀毒
- 360度辐射
- 安全避障
- 自主充电

以机器人为载体，对环境物体表面和空气进行自主移动式杀毒，智能消毒杀菌系统。

机器人安装8根紫外线灯管，360度全方位覆盖消毒。有良好的环境物表、空气的消杀效果。

消毒机器人拥有自主导航技术且自主移动，能识别环境内的物品，达到自主避障；配备消毒管理软件，自动根据空间面积计算消毒时间，消毒过程量化管理；机器人全程智能操作，人机分离，保障人员安全。



慧i消（脉冲灯版）



5分钟

内杀死最难
的病原体

脉冲光，消毒更高效

人机分离，更安全

不含汞，更环保

慧i消（脉冲灯版）硬件参数

脉冲消毒机器人标准版功能标识



机器人效果图仅供参考，请以实物为准

颜色 白色
C P U RK3399,六核
机身存储 16G
运行内存 2G
机身尺寸 54×54×133cm（长×高×宽）

机身重量 约50kg
波长 100-1100nm
有效灭菌半径 3m
功率 1500W
无线网络 支持2.4G/5G 802.11 b/g/n

产品特点

● 一键杀菌

配置默认杀菌模式，一键启动，利用脉冲强光的光化、光热作用、脉冲效应，破坏微生物的细胞结构，快速、高效获得安全无菌医疗环境。

● 人机分离

通过延时启动或远程遥控功能，实现操作者与杀菌装置分离，保护人身安全。



适用场景



服务大厅



实验室



机场



学校



医院



车间



食品企业



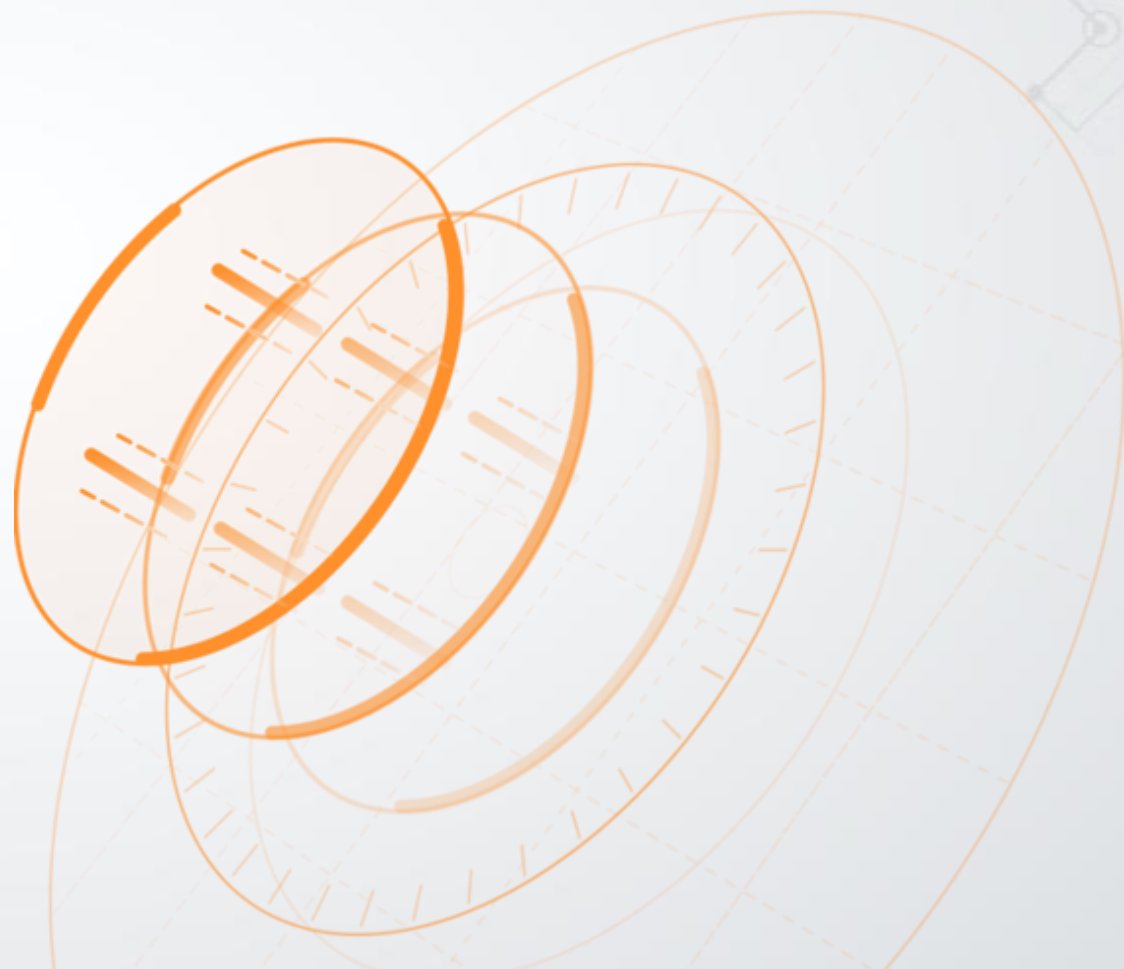
酒店



地铁

05

智能工具机器人



清洁行业三大难题



人流量大

大型公共区域人流量较大，
清洁速度赶不上踩踏速度



工作繁重

大型公共区域空间大，工作
间隔时间短，任务繁重



人工昂贵

公共区域，需保持即时清洁，
因此需要多人、实时工作

小笨智能商用清洁机器人产品系列

无人洗地机器人

慧 i 洗 IBEN-P20



无人洗地机器人

慧 i 洗 Plus IBEN-P30



无人吸尘机器人

慧 i 尘 IBEN-P21



开启清洁行业智能新时代



高效

每小时可清扫 **1000-4000m²**，
智能回充，实现多台 24h **无间断**作业



安全

融合智能定位和感知技术，360°无盲区，
防碰撞、防跌落、防打滑



省心

**无人驾驶，自主充电，自主
加/排水**，任务管控，**轻松运营**

产品功能特色

功能特色

全自动安全无人驾驶

洗地/尘推/贴边清洁

自动充电、加/排水

定时任务作业

呼叫电梯跨楼层作业

开关门禁跨区域作业

无人洗地机器人
慧洗 IBEN-P20



=



+



+



扫地

洗地

尘推

无人洗地机器人
慧洗Plus IBEN-P30



=



+



+



扫地

洗地

尘推

无人吸尘机器人
慧尘 IBEN-P21



=



+



+



扫地

吸尘

尘推

部署流程

从“有人”到“无人”，全程仅需4小时

✓ 被培训人 1-2名

✓ 设备部署3-4小时左右

✓ 使用培训0.5小时

车辆到达场地



拆箱验机

30分钟



地图创建

30分钟



任务创建

30分钟
(一万平)



测试试跑

60分钟



讲解培训

30分钟

日常使用维护

典型清洁方案（高铁站）

现场当前作业情况	
	大厅
地面材质	花岗岩
清洗面积	5000m²
配置人力	4
配置设备	驾驶式洗地机
频次	1天1次
清洗时段	20:00-0:00
清洁模式	驾驶洗地

建议机器人方案	
	大厅
地面材质	花岗岩
清洗面积	5000m²
配置机动岗人力	2
配置设备	IBEN-P30 1台
频次	1天2次
清洗时段	白天重点区域洗地 夜间闭档后全场洗地
清洁模式	自动洗地

机器人清洗时段详细安排				
	时段	工作内容	设备型号	备注
夜间	22:00-3:00	全场洗地	IBEN-P30	无人自动清洗
白天	人流低峰期	重点区域洗地	IBEN-P30	无人自动清洗



4个人 + 2台传统机器



2个人 + 1台 IBEN-P30

说明：

- 1、现场测试机器人清洁效率为1800-3500m²/h（白天，有人情况下），机器续航为5-6小时，充电一次可至少完成14000m²
- 2、采用人机结合方案，机器负责大面积清洗，人工负责边角等区域
- 3、在节省出驾驶员的同时，洗地次数增多，保洁质量提高

慧i加智能盘点机器人



慧i加盘点机器人，运用领先的智能移动定位盘点系统，搭载RFID无线射频技术，全自动盘点商品。实现精准盘点、自主定位、路径规划、自主避障、智能导航等功能，实现与用户数字化系统对接进行数据调用，有效解决商品盘点工作。此外，还支持顾客自助导航、服务说明等互动服务型功能。

慧i加盘点机器人硬件参数

盘点机器人功能标识



机器人效果图仅供参考，请以实物为准

尺寸 54×54×103cm (长×宽×高)
重量 约45kg
外观材质 ABS
传感器 超声波、触摸、激光雷达

扫描距离 20m
网络 WIFI
电池 32Ah, 24V
配件 充电桩

应用场景



服装连锁



图书馆



大型超市



大型仓库



药房



档案室

产品优势

协同检索

帮助消费者快速检索商品及商品价格

全自动化盘点

自动绘制设施与商品位置；
自动采集堆叠高度、存储深度、扫描速度

多传感器集成

兼容RFID射频识别和机器视觉识别，
集成激光雷达和视觉传感



管理库存

监测货架商品数量，加速拣货和退货管理

实时同步 智慧管理

可将盘点的货物信息实时同步至库存管理系统
全面提升信息化和智能化服务水平



06

企业服务案例

各行业龙头定制款



中广核

核电科普机器人，在中广核各大核电基地的科普展厅陆续亮相，承担展厅讲解、与公众趣味互动的重任。



进博会

以进博会“进宝”动漫 IP 形象设计具备迎宾，问路咨询，展馆展位介绍及导引的功能



大兴机场

“白鲸号”在北京大兴机场亮相，主要负责机场导航指引、业务咨询、智能讲解等工作



民淘

垃圾分类知识宣传讲解，智能答题互动，垃圾分类小游戏，提升垃圾分类宣传效果



美的

美的吉祥物熊厚为设计原型，代表美的空调品牌服务于美的集团旗下30000家专营店、大卖场以及Midea family体验馆的消费者“导购型”机器人



北京公交集团

“路路”将主要工作在各大交通枢纽站，为出行的人们提供方便、快捷的服务，包括路线、站点查询、语音导引、路线打印、维护出行秩序、宣传出行安全知识等，由点到线再到面，全景布局智慧交通新格局。



航天十二院

航天科技馆机器人，航天知识问答服务，航天科技馆导览服务

公检法



福州市检察院

在福州市检察院，小笨智能负责办事窗口导航、办案流程讲解、普法宣传等常规性、高频次业务。



兰州机场公安局

小笨智能利用自身技术优势，负责兰州机场的业务咨询、普法宣传、乘机注意事项及安全检查须知等工作。



曲周法院

小笨入职曲周法院，为大家提供立案、调解、仲裁等法律服务，提高法院基础工作效率，助推智慧转型。



泾阳县检察院

小笨化身“监察干警”，入职泾阳县检察院，为大家提供排队取号、业务咨询解答、办案流程讲解、普法宣传等服务工作。

展厅 / 展会



中国航天五〇二所

小笨工作在中国航天五〇二所展厅，引领大家参观，讲解航天城航天产品技术，展示航天城光辉发展史。



厦门国家火炬高新区

在厦门国家火炬高新区，小笨化身传播大使，讲述厦门国家火炬高新区30年的发展历程。



中国铁建

当人们进入中国铁建展厅时，小笨会主动识别来访人员，主动讲解并于动情处控制灯光、声音等用于调节气氛。



金塔县科技馆

小笨智能携“机器人+智慧展厅解决方案”踏入金塔县科技馆，通过智能咨询、智能导览等助力科技馆智慧化升级。

医院



邹城市人民医院新城医院

小笨上岗邹城市人民医院新城医院，在导医台为就诊者提供导诊、健康咨询等服务，尽显医护硬核实力。



无棣县中医医院

小笨智能携“机器人+智慧医疗”解决方案入职无棣县中医医院，旨在提升医院服务、改变医院形象、推进医院智慧化升级。



贵阳妇幼保健院

小笨上岗贵阳妇幼保健院，辅助工作人员进行智能导览、智能咨询、医院简介等工作，减轻工作人员负担。



廉江市人民医院

小笨上岗廉江人民医院，为就诊者提供就诊指导、健康咨询、医资力量简介等，优化人力，降低医院成本。

企业接待



中国银行

工作在中国银行的小笨，当有客户到访时，可主动唤醒、主动识别，根据客户需求，进行业务讲解等工作。



雄安荣乌高速公路

入职雄安荣乌高速的小笨，可调动灯光系统，声音系统以及大屏幕等，将科技感和知识共同呈现在嘉宾面前。



天津中煤集团

工作在天津中煤集团的小笨负责接待每一位来宾，并以中煤集团形象大使的身份宣传企业文化，重塑企业形象。



海尔集团

小笨被称为金牌接待员，在海尔集团为客户讲解公司目前状况、公司规模、公司发展愿景等工作。

党建



中国广电

小笨上岗中国广电·青岛5G高新视频实验园区，负责党史宣传、党课教育的宣讲工作，助推党史党建教育传神入心。



西安软件园

在西安软件园，小笨担任党教助手、党会助手，助力智慧党建的落地。



阳煤集团

小笨工作在阳煤集团，为大家提供党员建设宣传工作，发挥科技的优势，筑牢党风廉政建设。



鄂豫皖苏区首府革命博物馆

在鄂豫皖苏区首府革命博物馆，小笨作为党建讲解员，利用科技，宣传红色历史，让党建工作更生动。

消毒机器人服务案例



清华大学



济南国家电网



四川旭信科技有限公司



中山利和广场



成都银泰



苏州中心店幻贝家



中铭谷

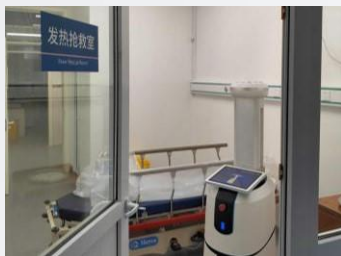


河源万隆城



杭州乐堤港

消毒机器人服务案例



北京丰台医院



上海建工医院



贵州迈斯顿医疗科技有限公司



清华长庚医院



武汉天佑医院



山西临汾市传染病医院



广安门医院

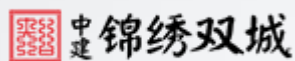


石河子大学第一附属医院



世纪坛医院

服务 6000+ 企业



山西太原公安局



中船重工



Haier 海尔

北京公交
Beijing Public Transport

五行财富
中化外贸信托

中国铁建



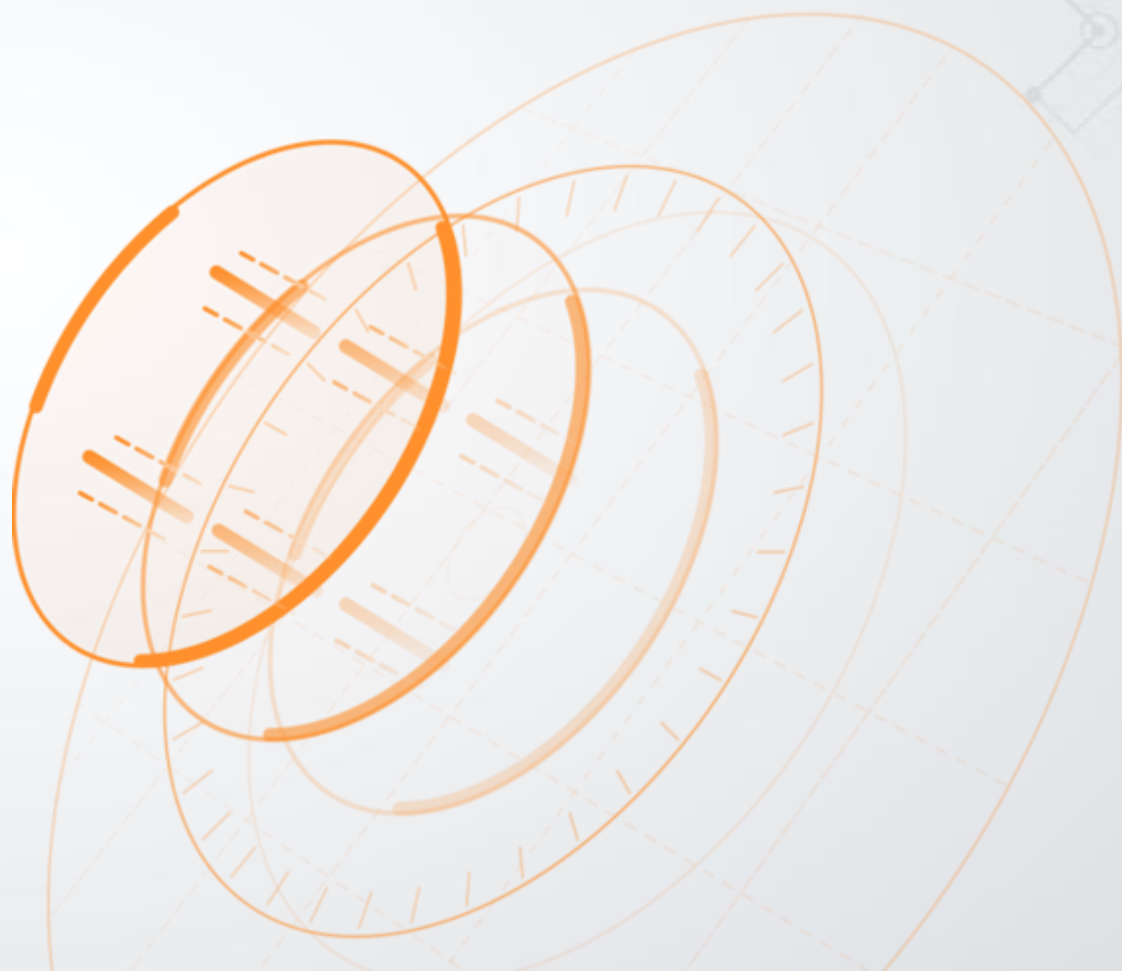
中国航天
CASC

中广核 CGN



07

媒体报道



2021年6月2日，小笨智能为让科技更有“温度”，基于老年人的生活场景，推出的智能服务机器人可为老年人提供智能咨询、医疗导诊、闲聊和娱乐服务，消毒机器人为老年人做好高效消杀工作，受到了**北京头条**的关注及深度报道。**2021年7月25日**，北京赛迪出版的《**机器人产业**》对小笨智能进行了跟踪报道。



2020年9月27日—28日，小笨智能消毒机器人由于出色的设计、核心的技术、广泛的应用场景、抗疫期间优异的表现，受到**CCTV10时尚科技秀**栏目组的关注，并对小笨智能消毒机器人进行了360°全方位的录制报道。



2020年10月13日—15日，小笨智能亮相广州防疫物资展。小笨智能消毒机器人在抗疫过程中出色的表现，受到**人民网、中国网、中华网、腾讯网**等相关权威媒体的关注，并对小笨智能消毒机器人进行了深度采访及报道。



2020年9月4日—9日，小笨智能因在本次抗“疫”过程中，表现突出，受到服贸会邀请，亮相综合展科技抗疫案例展示区。现场，**新华社、中新网、工人日报、长江日报**等多家权威媒体对小笨智能进行了深度采访。



2020年5月—10月，小笨智能公司分别受到《科技创新与品牌》杂志、凤凰网、腾讯网、界面、中国机器人网等相关杂志、网站、电视台等采访报道。



2019年11月5日—10日，小笨智能为第二届中国国际进口博览会量身定制20台“进宝”机器人，进博会现场为国内外展客商提供接待引导、双语咨询问答、信息播报等服务，有效分流人工服务压力，惊艳表现获央视新闻联播、朝闻天下、新闻三十分、新闻直播间等持续关注 and 报道。



2018年2月3日，中央政治局委员、北京市委书记蔡奇等走进小笨智能进行参观考察，并与小笨机器人进行有趣互动，并赢得了蔡书记等参访领导的极大肯定和赞许，新闻联播对此进行了详细报道。

2017年8月29日，cctv2走进世界机器人大会现场，并对小笨进行了专访，对小笨的产品进行了详细介绍，虽然会场环境较为嘈杂，主持人在录制节目时，小笨机器人凭借完善的人机交互能力，一次性完成所有录制，CCTV节目中给予了小笨高度评价。



联系我们

电话：400 996 8777

邮箱：sales@ibenrobot.cn

官网：www.ibenrobot.com

北京公司：北京市朝阳区西大望路17号阿尔萨园区D座

深圳公司：广东省深圳市龙华区民治街道七星商业广场B12层

浙江智能制造中心：浙江省宁波市余姚市机器人智谷小镇二期1号楼



THANK YOU